



## Les surfaces boisées

### Chiffres-clés

- Taux de boisement : 35 % (France : 30 %)
- 2 514 000 ha de forêt dont 93 % de forêt productive
- 486 millions de m<sup>3</sup> de bois sur pied, soit 209 m<sup>3</sup> par hectare
- 3<sup>e</sup> région française en surface et 1<sup>re</sup> en volume sur pied

### Caractéristiques

La forêt d'Auvergne-Rhône-Alpes représente 15 % du couvert forestier français.

La surface de forêt se répartit entre 60 % de feuillus et 40 % de résineux. Elle est à 80 % privée (74 % en France).

### Tendances

Entre 2005 et 2013, la récolte a augmenté régulièrement passant de 4 à 4,9 millions de m<sup>3</sup>.

Dans le même temps, les volumes de sciages varient peu, entre 1,8 et 2 millions de m<sup>3</sup>.

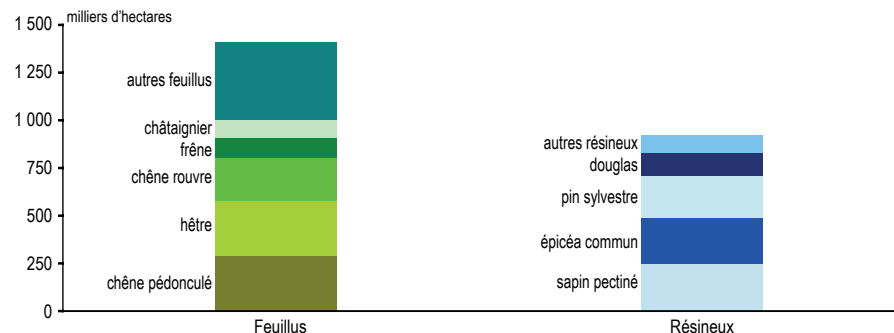
### Zoom

Le Rhône est le département le moins boisé et l'Ardèche le plus boisé, mais le moins récolté.

La part de feuillus est plus importante dans l'Allier et la part de résineux plus élevée en Haute-Loire.

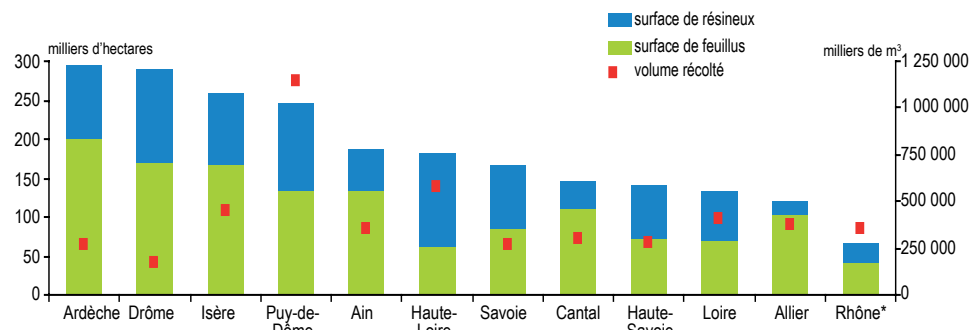
Taux de boisement = surface boisée / surface totale du territoire

### Une forêt de production en majorité feuillue



Source : IGN - Campagne d'inventaire 2009-2013

### L'Ardèche et la Drôme, leaders en surface mais pas en récolte



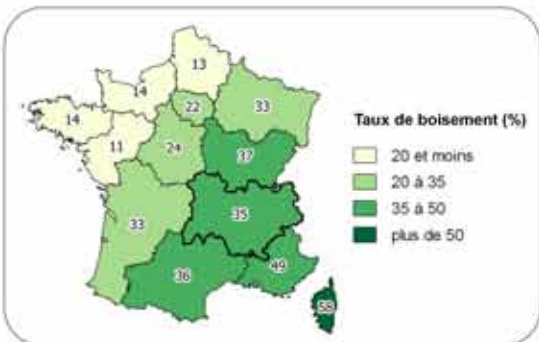
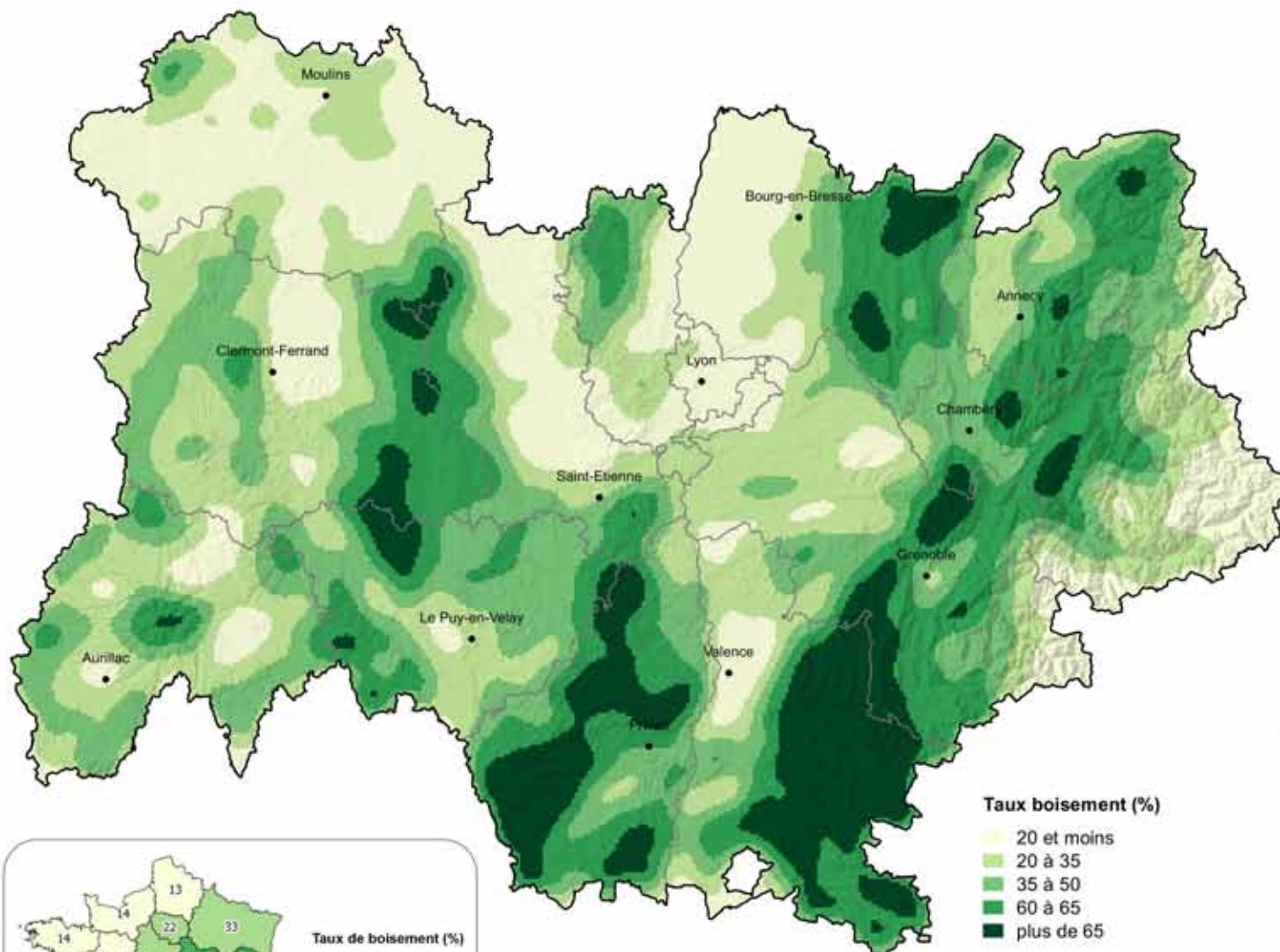
Sources : IGN - Campagnes d'inventaire 2009 à 2013  
Agreste - Enquête exploitations forestières et scieries

Les surfaces boisées	Ain	Allier	Ardèche	Cantal	Drôme	Isère	Loire	Haute-Loire	Puy-de-Dôme	Rhône*	Savoie	Haute-Savoie	<b>Auvergne-Rhône-Alpes</b>
<b>Surface totale de forêt (milliers ha)</b>	<b>204</b>	<b>129</b>	<b>317</b>	<b>156</b>	<b>335</b>	<b>298</b>	<b>150</b>	<b>198</b>	<b>269</b>	<b>75</b>	<b>203</b>	<b>180</b>	<b>2 514</b>
<i>dont forêt publique</i>	65	28	30	26	89	87	6	19	35	3	87	55	<b>530</b>
<i>dont forêt privée</i>	139	101	287	130	246	211	144	179	234	72	116	125	<b>1 984</b>
Taux de boisement (%)	35	17	57	27	51	38	31	40	34	23	32	39	<b>35</b>
<b>Surface de forêt de production (milliers ha)</b>	<b>193</b>	<b>126</b>	<b>307</b>	<b>150</b>	<b>307</b>	<b>266</b>	<b>146</b>	<b>188</b>	<b>258</b>	<b>74</b>	<b>169</b>	<b>146</b>	<b>2 330</b>
<i>dont feuillus recensables</i>	133	103	199	109	169	166	70	62	133	42	85	72	<b>1 343</b>
<i>dont résineux recensables</i>	55	18	96	37	121	93	64	121	113	24	81	70	<b>893</b>
<b>Volume de bois sur pied (millions de m³)</b>	<b>38</b>	<b>28</b>	<b>43</b>	<b>31</b>	<b>33</b>	<b>62</b>	<b>33</b>	<b>46</b>	<b>65</b>	<b>15</b>	<b>45</b>	<b>47</b>	<b>486</b>
Récolte en 2013 (m³)	351 706	378 334	264 077	303 775	174 088	447 982	403 865	576 866	1 147 409	357 187	265 012	272 773	<b>4 943 074</b>
Sciages en 2013 (m³)	336 781	47 739	80 937	57 340	38 314	159 794	161 848	301 866	62 042	352 906	90 652	153 221	<b>1 843 440</b>

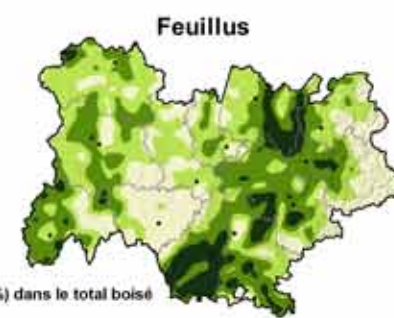
Sources : IGN - Campagnes d'inventaire 2009 à 2013  
Agreste - Enquête exploitations forestières et scieries

\* voir glossaire

# Des massifs très boisés



Source : ©IGN - BD FORET V2® et BD CARTO®





# Les feuillus

## Chiffres-clés

- 60 % de la forêt couverts par des feuillus (France : 71 %)
- 1 343 000 ha soit 12 % des surfaces de feuillus de France
- 223 millions de m<sup>3</sup> de bois feuillus sur pied soit 14 % du volume de feuillus de France
- 5<sup>e</sup> région en surface et 4<sup>e</sup> en volume sur pied

## Caractéristiques

84 % des volumes de bois de feuillus se situent en forêt privée. Le chêne et le hêtre sont les 2 principales essences. La région concentre 6 % de la récolte de feuillus, soit la 6<sup>e</sup> place en France et 8 % des sciages, soit la 5<sup>e</sup> place en France.

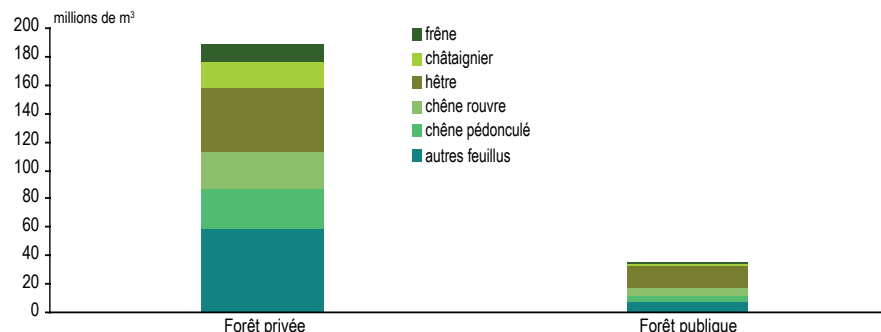
## Tendances

La récolte de grumes de feuillus varie depuis 2005 entre 250 000 et 390 000 m<sup>3</sup> par an. Après avoir baissé de 150 000 à 100 000 m<sup>3</sup> de sciages entre 2006 et 2010, la production de sciages de feuillus repart à la hausse.

## Zoom

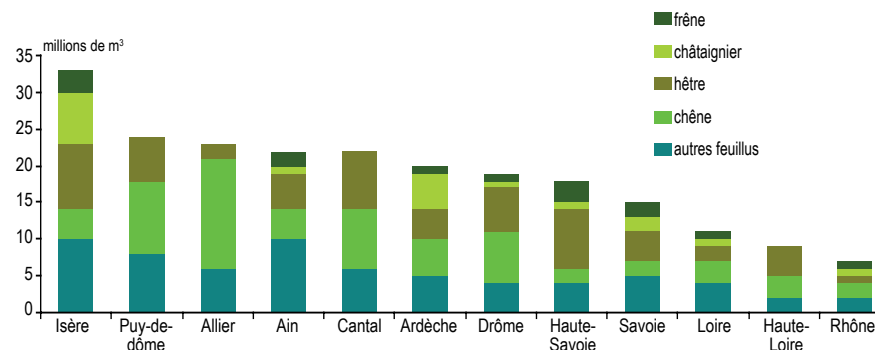
L'Allier concentre près de 25 % des volumes régionaux de chêne produisant du bois d'œuvre de très haute qualité. Près d'1/3 des autres feuillus se répartissent entre l'Isère et l'Ain. La Haute-Savoie et l'Allier possèdent les plus forts volumes par hectare, l'Ardèche et la Drôme les plus faibles.

### Des feuillus diversifiés en forêt privée



Source : IGN - Campagnes d'inventaire 2009-2013

### Un stock de feuillus important et diversifié en Isère



Source : IGN - Campagnes d'inventaire 2009-2013

Les feuillus	Ain	Allier	Ardèche	Cantal	Drôme	Isère	Loire	Haute-Loire	Puy-de-Dôme	Rhône*	Savoie	Haute-Savoie	Auvergne-Rhône-Alpes
<b>Surface de feuillus (milliers d'ha)</b>	<b>133</b>	<b>103</b>	<b>199</b>	<b>109</b>	<b>169</b>	<b>166</b>	<b>70</b>	<b>62</b>	<b>133</b>	<b>42</b>	<b>85</b>	<b>72</b>	<b>1 343</b>
Volumes de feuillus (millions de m <sup>3</sup> )	22	23	20	22	19	33	11	9	24	7	15	18	<b>223</b>
Chêne	4	15	5	8	7	4	3	3	10	2	2	2	<b>65</b>
Hêtre	5	2	4	8	6	9	2	4	6	1	4	8	<b>59</b>
Frêne	2	0	1	0	1	3	1	0	0	1	2	3	<b>14</b>
Châtaignier	1	0	5	0	1	7	1	0	0	1	2	1	<b>19</b>
Autres feuillus	10	6	5	6	4	10	4	2	8	2	5	4	<b>66</b>
Volume de feuillus par ha (m <sup>3</sup> /ha)	165	223	101	202	112	199	157	145	180	167	176	250	<b>166</b>
<b>Récolte de feuillus en 2013 (m<sup>3</sup>)</b>	<b>52 629</b>	<b>110 638</b>	<b>1 971</b>	<b>16 832</b>	<b>11 918</b>	<b>32 514</b>	<b>4 950</b>	<b>2 004</b>	<b>17 344</b>	<b>7 929</b>	<b>7 101</b>	<b>2 159</b>	<b>267 989</b>
Sciages de feuillus en 2013 (m <sup>3</sup> )	37 791	25 243	s	s	s	5 475	1 587	151	s	s	128	s	<b>108 972</b>

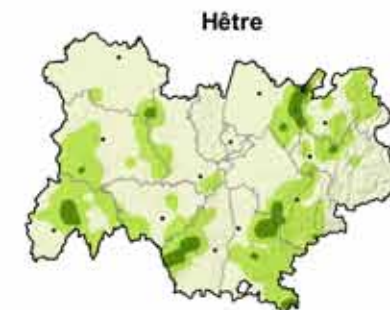
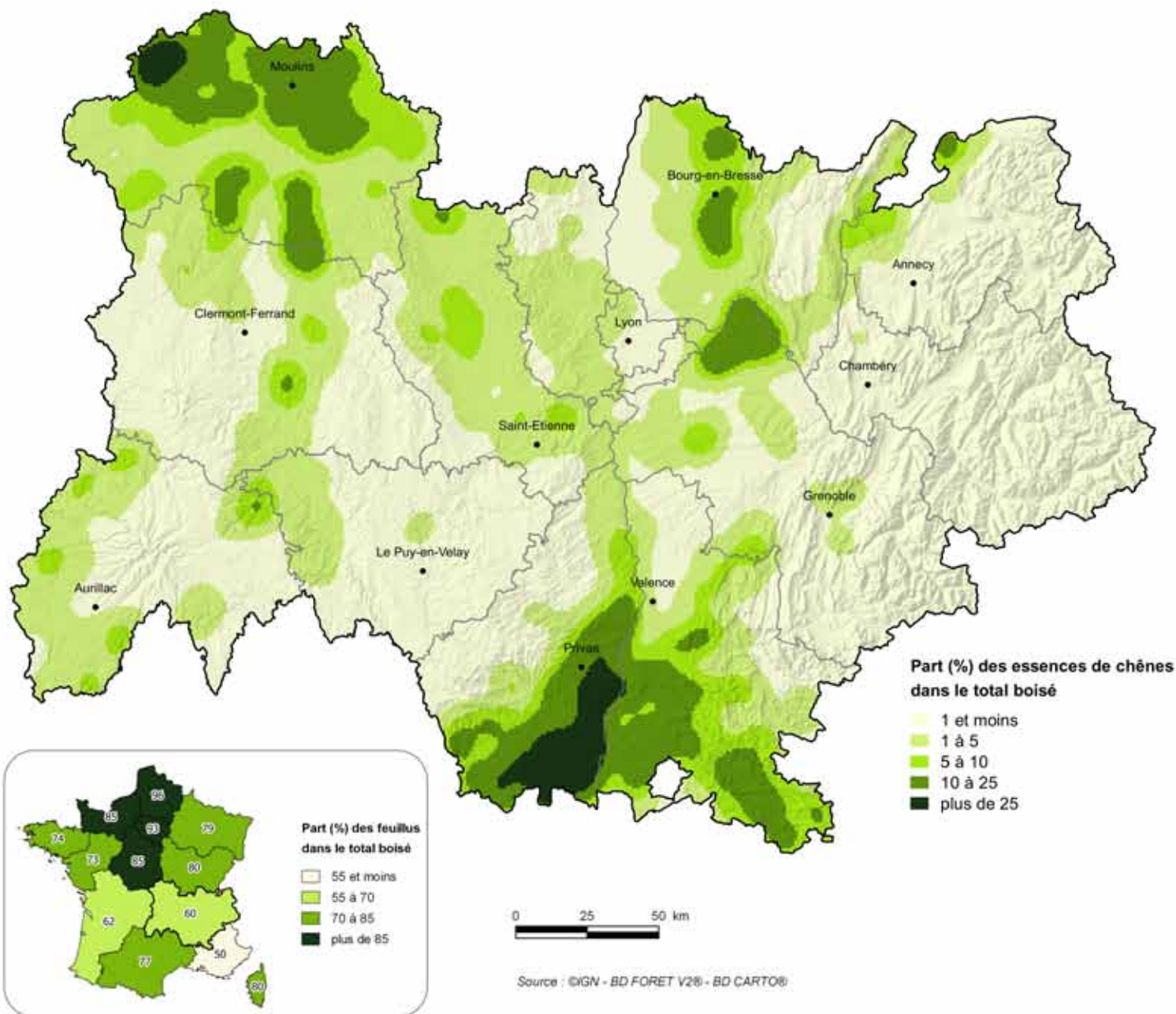
Source : IGN - Campagnes d'inventaire 2009-2013 - Enquête exploitations forestières et scieries 2013

s : secret statistique

\* voir glossaire



# Des chênes dans l'Allier et en Ardèche mais pas pour les mêmes usages





# Les résineux

## Chiffres-clés

- 40 % de la forêt couverts par des résineux (France : 28 %)
- 893 000 ha soit 20 % des surfaces de résineux de métropole
- 264 millions de m<sup>3</sup> de bois résineux sur pied soit 29 % du volume métropolitain
- 2<sup>e</sup> région française en surface et 1<sup>er</sup> en volume sur pied

## Caractéristiques

73 % des volumes de bois résineux se situent en forêt privée.

Les 2 essences principales, sapin et épicéa, représentent 44 % des volumes présents en France.

La région concentre 25 % de la récolte et 26 % des sciages de résineux de France. Auvergne-Rhône-Alpes figure en 2<sup>e</sup> place des régions en matière de récolte et de sciage.

## Tendances

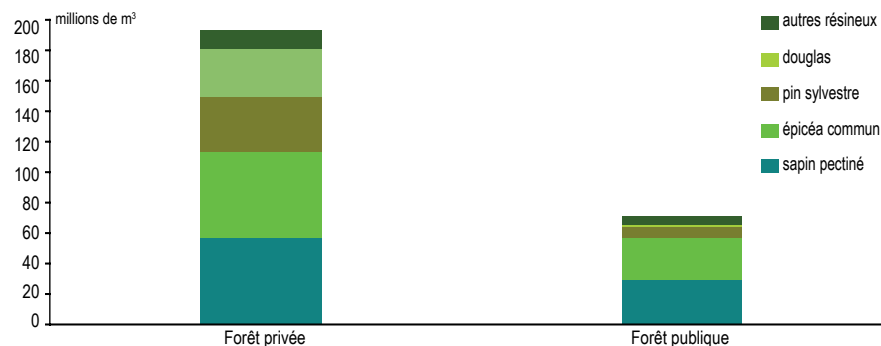
Après avoir chuté en 2009 avec la crise économique, la récolte de grumes de résineux a de nouveau progressé pour atteindre 3,3 millions de m<sup>3</sup> en 2013.

Les volumes de sciages résineux varient entre 1,6 et 1,8 millions de m<sup>3</sup> depuis 2005.

## Zoom

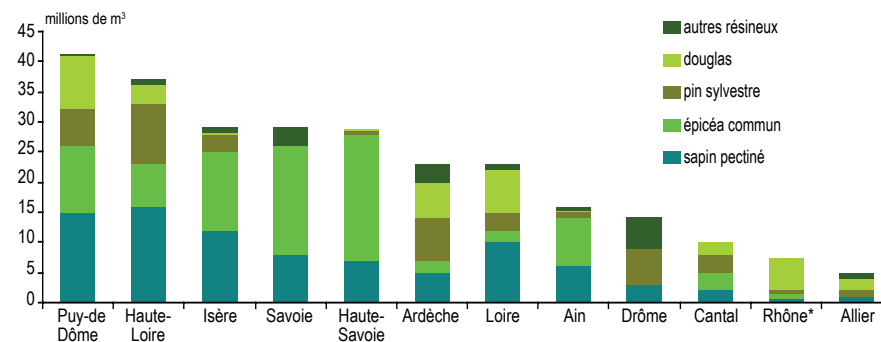
Le massif du Livradois-Forez (Loire, Haute-Loire et Puy-de-Dôme) concentre 38 % des volumes de résineux de la région. Plus de 35 % des volumes de sapin se situent dans le Puy-de-Dôme et la Haute-Loire. Le massif alpin concentre 60 % des volumes d'épicéa de la région.

### Des stocks importants de sapin et d'épicéa



Source : IGN - Campagnes d'inventaire 2009-2013

### Un volume de résineux très variable selon les départements



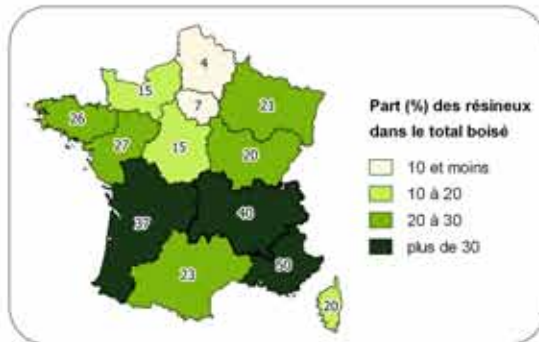
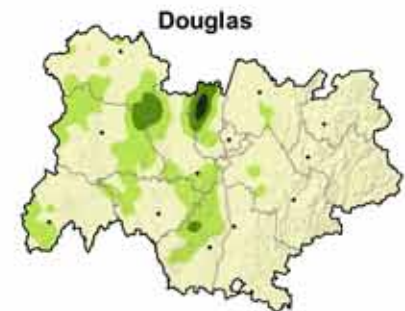
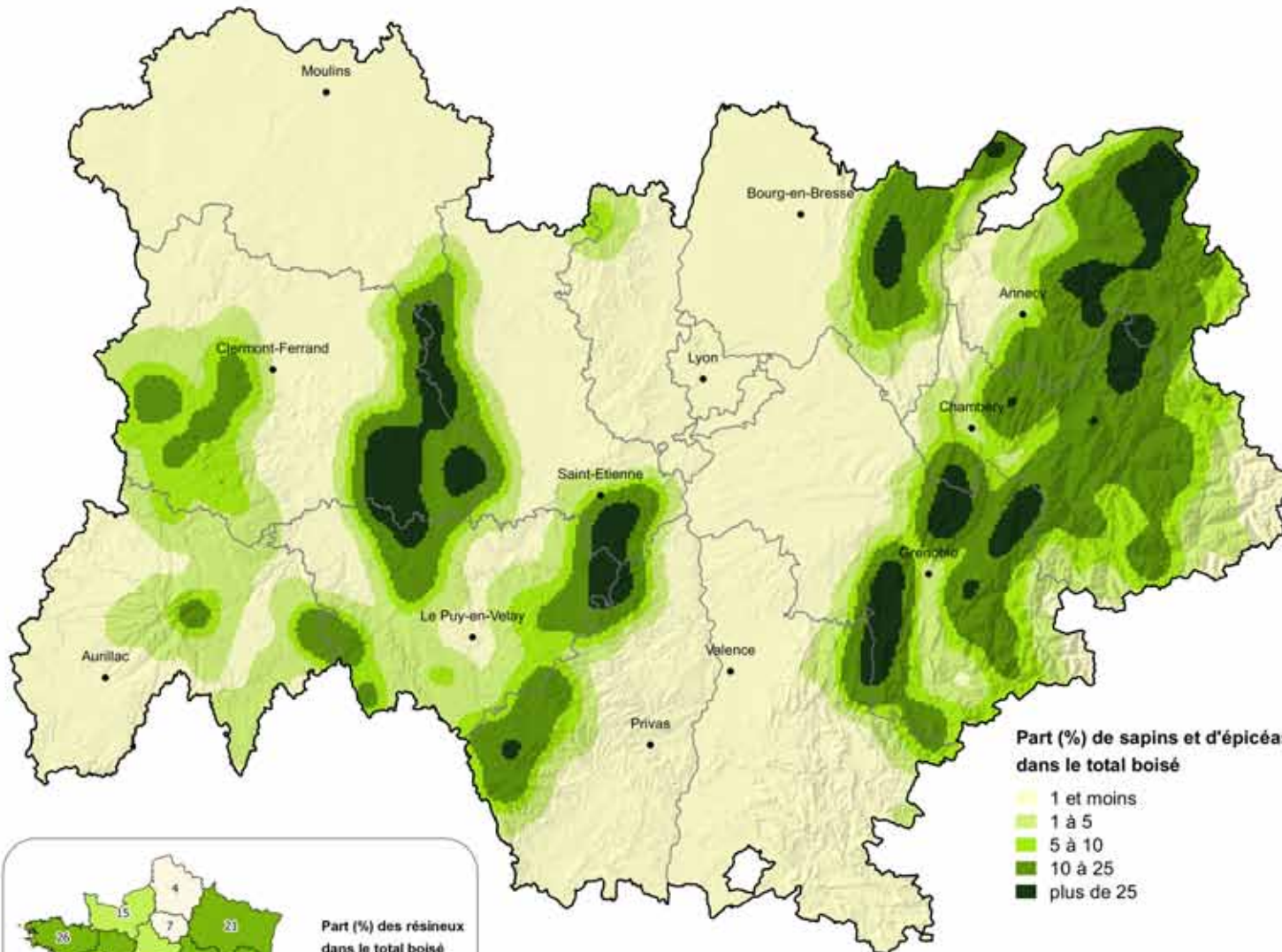
Sources : IGN - Campagnes d'inventaire 2009-2013

Les résineux	Ain	Allier	Ardèche	Cantal	Drôme	Isère	Loire	Haute-Loire	Puy-de-Dôme	Rhône*	Savoie	Haute-Savoie	Auvergne-Rhône-Alpes
<b>Surface de résineux (milliers d'ha)</b>	<b>55</b>	<b>18</b>	<b>96</b>	<b>37</b>	<b>121</b>	<b>93</b>	<b>64</b>	<b>121</b>	<b>113</b>	<b>24</b>	<b>81</b>	<b>70</b>	<b>893</b>
Volumes de résineux (millions de m <sup>3</sup> )	16	5	23	10	14	29	23	37	41	8	29	29	<b>264</b>
Pin sylvestre	1	1	7	3	6	3	3	10	6	1	0	1	<b>41</b>
Sapin pectiné	6	1	5	2	3	12	10	16	15	1	8	7	<b>86</b>
Epicéa commun	8	0	2	3	0	13	2	7	11	1	18	21	<b>86</b>
Douglas	0	2	6	2	0	0	7	3	9	5	0	0	<b>35</b>
Autre résineux	1	1	3	0	5	1	1	1	0	0	3	0	<b>16</b>
Volume de résineux par ha (m <sup>3</sup> /ha)	291	278	240	277	116	312	359	306	365	313	358	411	<b>295</b>
<b>Récolte de résineux en 2013 (m<sup>3</sup>)</b>	<b>199 130</b>	<b>145 515</b>	<b>168 428</b>	<b>120 030</b>	<b>47 154</b>	<b>209 093</b>	<b>340 115</b>	<b>478 475</b>	<b>900 600</b>	<b>293 049</b>	<b>214 976</b>	<b>236 056</b>	<b>3 352 621</b>
Sciages de résineux en 2013 (m <sup>3</sup> )	298 393	16 489	s	52 606	s	154 319	160 261	301 715	326 531	s	90 524	s	<b>1 727 104</b>

Sources : IGN - Campagnes d'inventaire 2009-2013 - Enquêtes exploitations forestières et scieries 2013  
s : secret statistique  
\* voir glossaire



# Des résineux aux sommets



Source : ©IGN - BD FORET V2® - BD CARTO®



## La récolte de bois

### Chiffres-clés

- 4,9 millions de m<sup>3</sup> récoltés soit 14 % de la récolte française
- 3<sup>e</sup> région française en récolte

### Caractéristiques

Avec 3,6 millions de m<sup>3</sup> de bois d'oeuvre récoltés, Auvergne-Rhône-Alpes pèse 20 % du total national et se classe au second rang des régions.

La récolte de bois d'industrie s'élève à 570 000 m<sup>3</sup> soit 6 % de la récolte nationale, plaçant la région en 6<sup>e</sup> position.

La récolte de bois énergie (740 000 m<sup>3</sup> hors auto-consommation) représente 11 % du total national (3<sup>e</sup> région de France).

### Tendances

Après avoir baissé en 2009 avec la crise économique, la récolte de bois d'oeuvre progresse de nouveau.

Depuis 2005, la production de bois énergie a plus que doublé, pendant que la production de bois d'industrie restait stable autour de 570 000 m<sup>3</sup>.

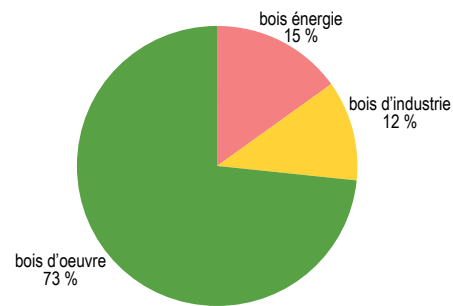
### Zoom

23 % de la récolte s'effectuent dans le Puy-de-Dôme.

Le Rhône et l'Ain achètent beaucoup de bois pour alimenter les scieries situées sur leur territoire, tandis que l'Ardèche et l'Allier en vendent une grande partie hors de leur territoire.

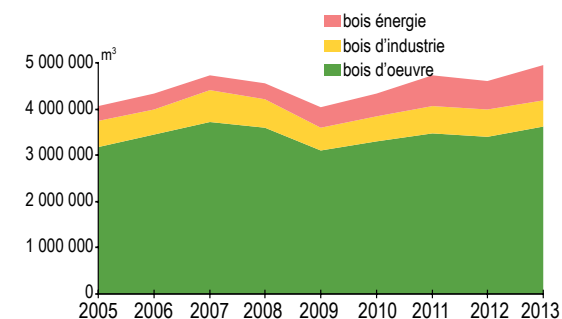
La récolte moyenne en 2013 varie de 3 300 m<sup>3</sup> par entreprise en Isère à plus de 16 000 m<sup>3</sup> dans le Puy-de-Dôme (11 400 m<sup>3</sup> en France).

### Le bois d'oeuvre : 3/4 de la récolte



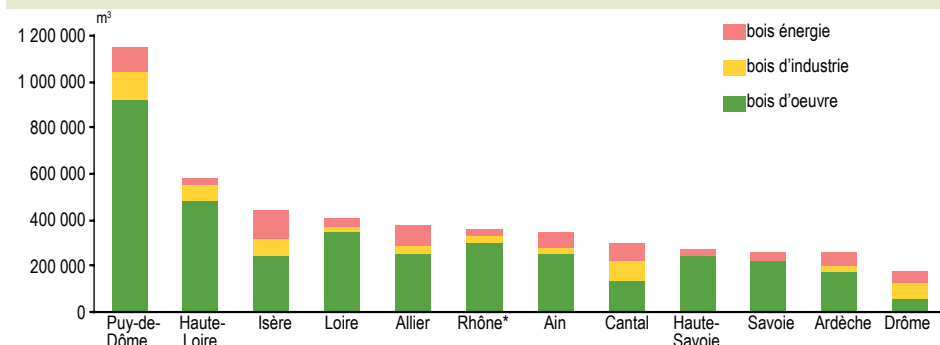
Source : Agreste - Enquête EXF 2013

### Une récolte en progression



Source : Agreste - Enquêtes exploitations forestières

### Le Puy-de-Dôme, leader de la récolte de bois

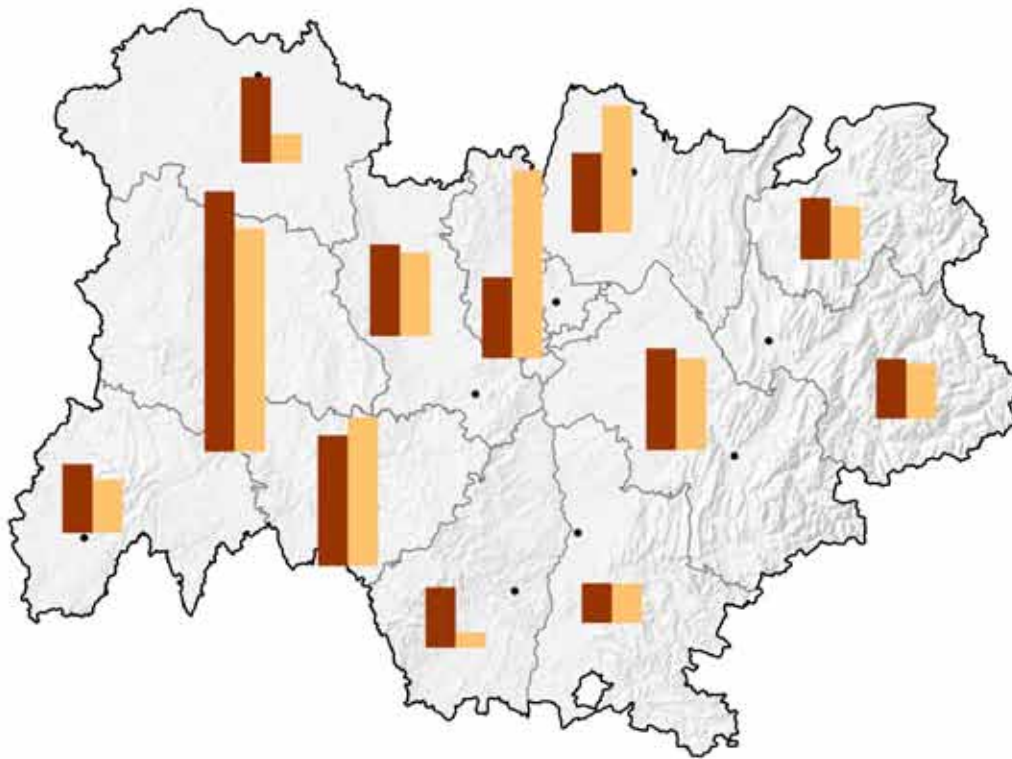


Source : Agreste - Enquête exploitations forestières 2013

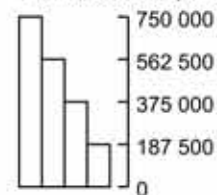
La récolte de bois		Ain	Allier	Ardèche	Cantal	Drôme	Isère	Loire	Haute-Loire	Puy-de-Dôme	Rhône*	Savoie	Haute-Savoie	Auvergne-Rhône-Alpes
<b>Récolte (m<sup>3</sup>)</b>	Bois d'oeuvre (BO)	251 759	256 153	170 399	136 862	59 072	241 606	345 065	480 479	917 944	300 978	222 077	238 215	<b>3 620 609</b>
	Bois d'industrie (BI)	30 921	34 914	35 335	87 118	62 908	73 826	27 249	67 313	128 169	26 747	s	s	<b>578 866</b>
	Bois énergie (BE)	69 026	87 267	58 343	79 795	52 108	132 550	31 552	29 074	101 297	29 462	s	s	<b>743 599</b>
<b>Récolte totale du département (m<sup>3</sup>)</b>		<b>351 706</b>	<b>378 334</b>	<b>264 077</b>	<b>303 775</b>	<b>174 088</b>	<b>447 982</b>	<b>403 865</b>	<b>576 866</b>	<b>1 147 409</b>	<b>357 187</b>	<b>265 012</b>	<b>272 773</b>	<b>4 943 074</b>
Récolte ramenée au siège de l'exploitation (m <sup>3</sup> )		560 388	128 885	67 516	236 510	173 233	404 077	368 376	655 003	985 989	830 023	240 609	235 916	<b>4 886 531</b>
<b>Nombre d'entreprises récoltantes</b>		<b>83</b>	<b>45</b>	<b>37</b>	<b>34</b>	<b>45</b>	<b>136</b>	<b>54</b>	<b>39</b>	<b>70</b>	<b>34</b>	<b>41</b>	<b>71</b>	<b>689</b>
Volume moyen récolté (m <sup>3</sup> ) par entreprise en 2013		4 237	8 407	7 137	8 935	3 869	3 294	7 479	14 791	16 392	10 506	6 464	3 842	<b>7 174</b>

Source : Agreste - Enquête exploitations forestières 2013  
s : secret statistique

# Une récolte annuelle proche de 5 millions de m<sup>3</sup>



Volume récolté par département (m<sup>3</sup>)



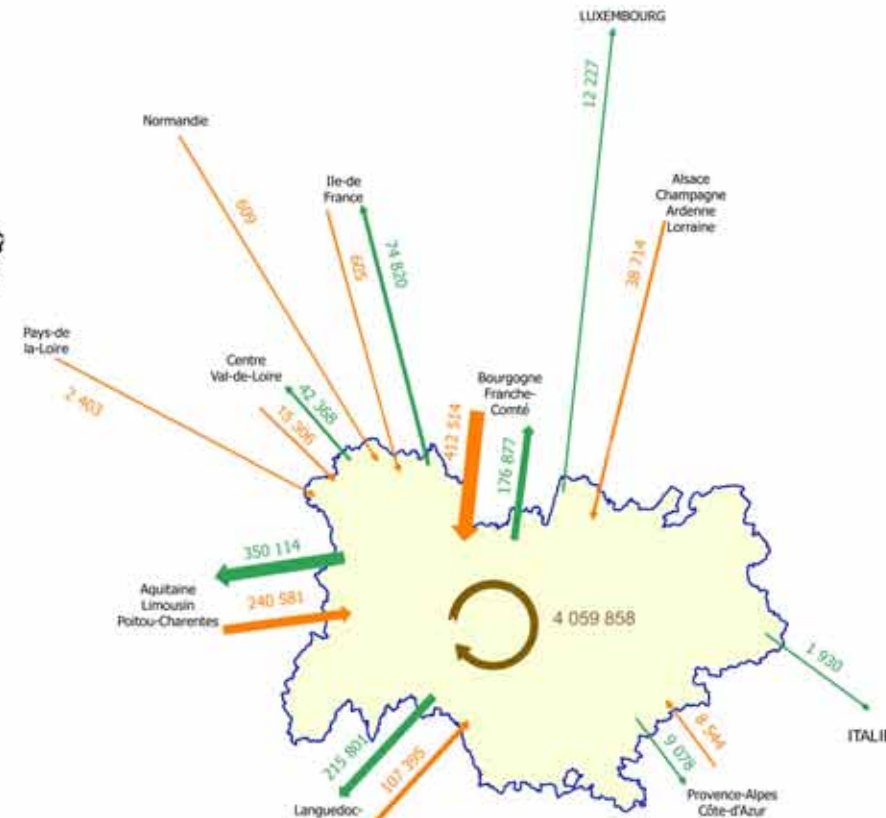
■ Récolte du département  
 ■ Récolte ramené au siège de l'exploitation



Récolte de bois (millions de m<sup>3</sup>)

- 1 et moins
- 1 à 3
- 3 à 7
- plus de 7

Source : Enquête Annuelle de Branche - Exploitations forestières 2013  
 ©IGN - BD CARTO®



Flux de bois récoltés en 2013 (m<sup>3</sup>)

- Récolte interne à la région par des entreprises d'Auvergne Rhône-Alpes : 4 059 858 m<sup>3</sup>
- Récolte EN Auvergne Rhône-Alpes par des exploitants d'autres régions : 883 216 m<sup>3</sup>
- Récolte DANS d'autres régions par des entreprises d'Auvergne Rhône-Alpes : 826 672 m<sup>3</sup>